

## Kurzbericht



Kolping Familienzentrum Allgäuhaus

## Familienferienzentrum Kolping-Allgäuhaus

Kolpingstraße 1-7  
87497 Wertach

Tel: +49 8365 7900  
Fax: +49 8356 790190

info@allgaeuhaus.de  
<http://www.allgaeuhaus.de>

### Herzlich willkommen!

Das Allgäuhaus ist ein besonders kinderfreundliches Hotel mit eigenem Restaurant, Hauskapelle, Wellnessbereich, Sport- und Spielplätzen.

Das Hotel bietet ein "barrierearmes Familienapartment" an; alle Infos dazu finden sie auf der Website des Hotels unter [www.allgaeuhaus-wertach.de/familienhotel-allgaeu/barrierefrei](http://www.allgaeuhaus-wertach.de/familienhotel-allgaeu/barrierefrei)

Für allgemeine Informationen besuchen Sie die Website [www.allgaeuhaus.de](http://www.allgaeuhaus.de), die viele Informationen, Fotos und auch Videos zum Hotel sowie Umgebung bereit hält.

# PRÜFERGEBNIS

---

für

## Familienferienzentrum Kolping-Allgäuhaus

87497 Wertach, Zertifikats-ID: PA-00785-2020



Dieses Angebot wurde nach den Kriterien  
der bundesweiten Kennzeichnung

**»Reisen für Alle«**

eingestuft und ist berechtigt, im Zeitraum

**April 2021 – März 2024**

die Auszeichnung

**»Barrierefreiheit geprüft«**

sowie die dazu gehörigen Piktogramme zu führen  
und vertragsgemäß zu nutzen.



## Familienferienzentrum Kolping-Allgäuhaus

©Denise Moosburger



## Familienferienzentrum Kolping-Allgäuhaus

©Denise Moosburger

---

## Überblick

- Restaurant, Bar und Buffet-Abendessen.
- Tennisplatz.
- Innenpool und Planschbecken.
- Massage, Sauna und Wellnesscenter.
- Waschsalon.
- Geschenkeladen.
- Konferenzräume.

## Barrierefreiheit auf einen Blick

- Fünf barrierefrei konzipierte Zimmer vorhanden.
- Parkplatz für Menschen mit Behinderung am Nordeingang.
- Das Gebäude ist stufenlos zugänglich (über Rampen).
- Alle für Gäste nutzbaren Räume und Einrichtungen sind stufenlos erreichbar (ggf. über Aufzug/Hublift).
- Alle Durchgänge/Türen sind mindestens 90 cm breit (außer Saunatür).
- Es sind drei WCs für Menschen mit Behinderung vorhanden.
- Es ist eine stufenlose Dusche vorhanden.
- Pflegebett reservierbar.
- Assistenzhunde willkommen.

# Informationen für Menschen mit Gehbehinderung und Rollstuhlfahrer

Alle prüfrelevanten Bereiche erfüllen die Qualitätskriterien der Kennzeichnung „**Barrierefreiheit geprüft – barrierefrei für Menschen mit Gehbehinderung und teilweise barrierefrei für Rollstuhlfahrer**“.

Einige **Hinweise zur Barrierefreiheit** haben wir nachfolgend zusammengestellt. Detaillierte Angaben finden Sie im Prüfbericht.

- Es ist ein Parkplatz für Menschen mit Behinderung am Nordeingang vorhanden (400 cm x 500 cm).
- Das Gebäude ist stufenlos über den Haupteingang über eine Rampe mit 8 % Längsneigung zugänglich (Alternativ: Nordeingang).
- Der Zugang zum Gebäude und allen für den Gast nutzbaren Räume sind stufenlos (per Aufzug, Hublift) möglich.
- Die Aufzüge sind 110 cm x 140 cm groß und verfügen über ein horizontales Bedientableau.
- Der Hublift hat eine Plattformgröße von 100 cm x 170 cm.
- Türen und Durchgänge sind mind. 90 cm breit (Ausnahme: Saunatüren mind. 60 cm).
- Der Rezeptionstresen ist 120 cm hoch. Es ist eine gleichwertige Alternative im Sitzen vorhanden.
- Die Tische im Speiseraum sind in einer Höhe von 65 cm unterfahrbar.
- Die Duschen im Umkleidebereich sind mindestens 150 cm x 150 cm groß.
- Die Schwimmbecken sind über flache Stufen zugänglich (teilweise mit Handlauf).
- Es gibt ein höhenverstellbares Pflegebett.

## Apartments 216, 271

- Die Bewegungsflächen betragen: links neben dem Bett 110 cm x 200 cm; rechts neben dem Bett 145 cm x 200 cm.
- Das Bett ist 54 cm hoch.
- Die Bewegungsflächen im Bad betragen: vor/hinter der Tür, vor dem WC und vor dem Waschbecken mindestens 150 cm x 150 cm; rechts neben dem WC mindestens 50 cm x 70 cm und links 160 cm x 70 cm.

## Zimmer 213, 214 und 215

- Es sind Einzelzimmer.
- Relevante Bewegungsflächen im Zimmer sowie mindestens auf einer Seite des Bettes betragen mindestens 150 cm x 150 cm.
- Badezimmer 213: Die Bewegungsflächen am WC sind links 197 cm x 51 cm, rechts 35 cm x 51 cm. Rechts ist ein Haltegriff vorhanden (hochklappbar).
- Badezimmer 214: Die Bewegungsflächen am WC sind links 200 cm x 51 cm, rechts 34 cm x 51 cm. Hochklappbare Haltegriffe sind beidseitig vorhanden.
- Badezimmer 215: Die Bewegungsflächen am WC sind links 34 cm x 51 cm, rechts 150 cm x 51 cm. Hochklappbare Haltegriffe sind beidseitig vorhanden.

- Das Waschbecken ist unterfahrbar und der Spiegel im Stehen und Sitzen einsehbar.
- Die Dusche ist stufenlos zugänglich und 144 cm x 144 cm groß.
- Es gibt Haltegriffe und einen Duschstuhl.
- In Badezimmer 214 und 215 ist eine Alarmschnur vorhanden.

## Öffentliches WC für Menschen mit Behinderung

- Es sind weitere WCs auf Ebene 02 und im Wellnessbereich vorhanden.
- Die Bewegungsflächen betragen:  
vor/hinter der Tür, vor dem WC und vor dem Waschbecken mindestens 150 cm x 150 cm; links und rechts neben dem WC mindestens 90 cm x 70 cm.
- Es sind links und rechts vom WC Haltegriffe vorhanden.
- Das Waschbecken ist unterfahrbar.
- Der Spiegel ist im Stehen und Sitzen einsehbar.
- Es ist ein Alarmauslöser vorhanden.

# Informationen für Menschen mit Hörbehinderung und gehörlose Menschen

Einige **Hinweise zur Barrierefreiheit** haben wir nachfolgend zusammengestellt. Detaillierte Angaben finden Sie im Prüfbericht.

- Es gibt keinen optisch deutlich wahrnehmbaren Alarm.
- Es gibt keine induktive Höranlage an der Rezeption.
- In den Zimmern ist mindestens eine freie Steckdose in der Nähe des Bettes vorhanden.
- Im Aufzug wird ein abgehender Notruf akustisch bestätigt. Alternativ sind Treppen vorhanden.
- Es gibt Tische mit heller und blendfreier Beleuchtung. Es sind Tische vorhanden, an denen keine Lampen stehen oder hängen, die das Gesichtsfeld bzw. den Blickkontakt stören.
- Es wird W-LAN angeboten.

# Informationen für Menschen mit Sehbehinderung und blinde Menschen

Einige **Hinweise zur Barrierefreiheit** haben wir nachfolgend zusammengestellt. Detaillierte Angaben finden Sie im Prüfbericht.

- Assistenzhunde dürfen nicht mitgebracht werden.
- Die Eingangsbereiche Nordeingang und Wintereingang sind visuell kontrastreich zur Umgebung abgesetzt, aber nicht durch einen taktilen Bodenbelagswechsel erkennbar.
- Treppen sind nicht visuell kontrastreich gestaltet. Handläufe sind vorhanden.
- Im Aufzug wird ein abgehender Notruf akustisch bestätigt. Die Halteposition wird nicht durch Sprache angesagt.
- Im Wellnessbereich sind die Beckenränder visuell kontrastreich zur Umgebung abgesetzt. Der Einstieg in die Becken erfolgt über flache Treppenstufen (im Bewegungsbecken mit Handlauf).
- Beschilderungen sind in lesbarer, visuell kontrastreicher Schrift gestaltet.
- Es sind keine Informationen in Braille- oder Prismenschrift vorhanden.

## Informationen für Gäste mit kognitiven Beeinträchtigungen

Einige **Hinweise zur Barrierefreiheit** haben wir nachfolgend zusammengestellt. Detaillierte Angaben finden Sie im Prüfbericht.

- Name bzw. Logo des Betriebes sind von außen nicht klar erkennbar.
- Die Rezeption ist vom Eingang aus nicht direkt sichtbar.
- Es sind keine Informationen in leichter Sprache oder bildhafter Darstellung bzw. Piktogrammen vorhanden.
- Es gibt kein bildhaftes oder farbliches Leitsystem.

# Bildergalerie

Wir haben für Sie einige Fotos aus dem Betrieb / Angebot zusammengestellt. In den Detailberichten finden Sie weitere Fotos.

---



Parkplätze

©Denise Moosburger



Parkplätze

©Denise Moosburger



Parkplätze

©Denise Moosburger



Parkplätze

©Denise Moosburger



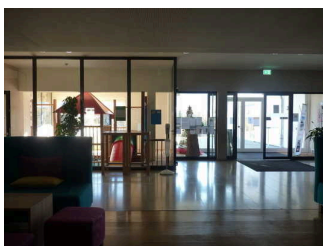
Nordeingang (Ebene 200)

©Denise Moosburger



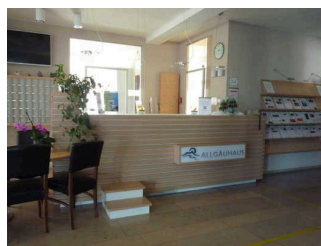
Eingangsbereich

©Denise Moosburger



Eingangsbereich

©Denise Moosburger



Eingangsbereich

©Denise Moosburger



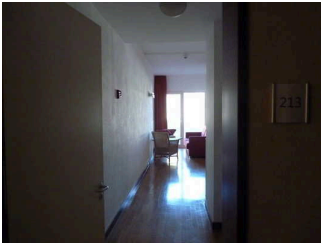
Eingangsbereich

©Denise Moosburger



Eingangsbereich

©Denise Moosburger



Zimmer Nr. 213

©Denise Moosburger



Zimmer Nr. 213

©Denise Moosburger



Zimmer Nr. 213

©Denise Moosburger



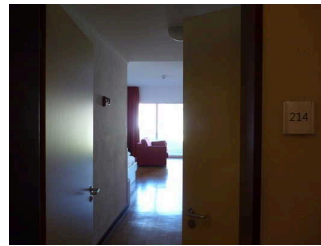
Zimmer Nr. 213

©Denise Moosburger



Zimmer Nr. 213

©Denise Moosburger



Zimmer Nr. 214

©Denise Moosburger



Zimmer Nr. 214

©Denise Moosburger



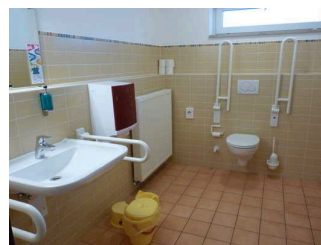
Zimmer Nr. 215

©Denise Moosburger



Zimmer Nr. 215

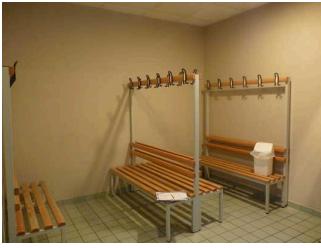
©Denise Moosburger



Öffentliches WC

©Denise Moosburger





**Umkleidekabinen**

©Denise Moosburger



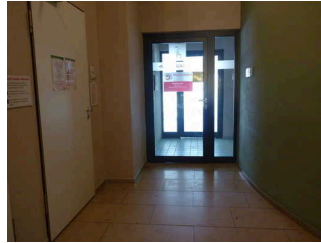
**Haupteingang**

©Denise Moosburger



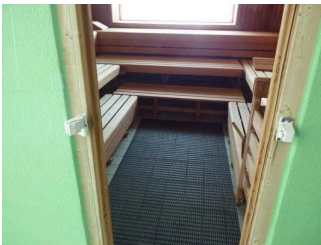
**Haupteingang**

©Denise Moosburger



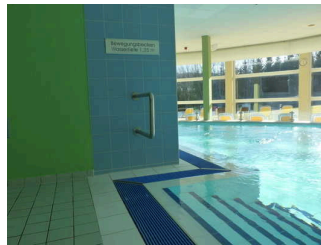
**Wellnessbereich**

©Denise Moosburger



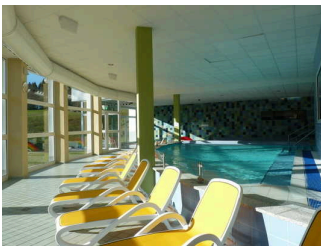
**Wellnessbereich**

©Denise Moosburger



**Wellnessbereich**

©Denise Moosburger



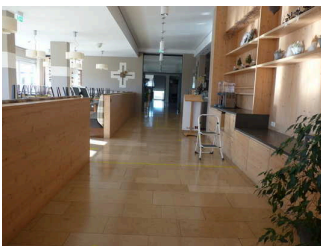
**Wellnessbereich**

©Denise Moosburger



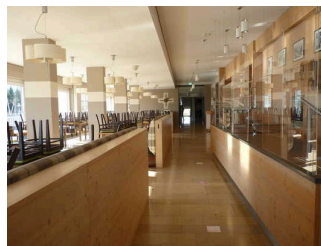
**Speiseraum**

©Denise Moosburger



**Speiseraum**

©Denise Moosburger



**Speiseraum**

©Denise Moosburger



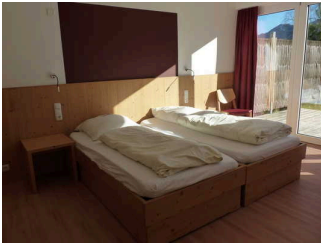
**Wintereingang (Ebene 1)**

©Denise Moosburger



**Wintereingang (Ebene 1)**

©Denise Moosburger



**Appartment 216/  
Doppelzimmer 216**

©Denise Moosburger



**Appartment 216/  
Doppelzimmer 216**

©Denise Moosburger



**Appartment 216/  
Doppelzimmer 216**

©Denise Moosburger



**Öffentliches WC auf  
Zwischenebene 200**

©Denise Moosburger



**Öffentliches WC auf  
Zwischenebene 200**

©Denise Moosburger



**Öffentliches WC auf  
Zwischenebene 200**

©Denise Moosburger

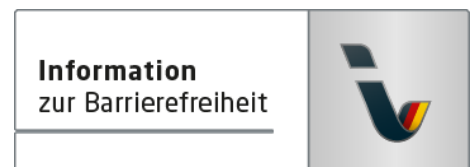
# Informationen zum Kennzeichnungssystem „Reisen für Alle“

Alle nach „Reisen für Alle“ **zertifizierten Betriebe und Orte** erfüllen folgende Kriterien:

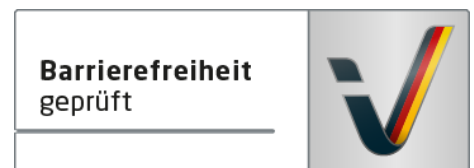
- Die Daten und Angaben zur Barrierefreiheit wurden von **externen, speziell geschulten Erhebern** vor Ort erhoben und geprüft. Es handelt sich um keine Selbsteinschätzung.
- Die Daten zur Barrierefreiheit liegen **im Detail** vor und können von Gästen eingesehen werden.
- Mindestens ein Mitarbeiter hat an einer **Schulung** zum Thema „**Barrierefreiheit als Komfort- und Qualitätsmerkmal**“ teilgenommen.

## Die Kennzeichnung – Erläuterung der Logos und Piktogramme

Das Kennzeichen „**Information zur Barrierefreiheit**“ signalisiert, dass detaillierte und geprüfte Informationen zur Barrierefreiheit für alle Personengruppen vorliegen.



Das Kennzeichen „**Barrierefreiheit geprüft**“ basiert auf „Information zur Barrierefreiheit“ und bedeutet, dass zusätzlich die Qualitätskriterien für bestimmte Personengruppen teilweise oder vollständig erfüllt sind.



Die Kennzeichnung „**Barrierefreiheit geprüft**“ liegt in zwei Qualitätsstufen vor:

### „**Barrierefreiheit geprüft: teilweise barrierefrei**“.

Die Qualitätskriterien sind für die dargestellte Personengruppe der Rollstuhlfahrer teilweise erfüllt, d. h. das Angebot ist für Rollstuhlfahrer teilweise barrierefrei. Das „i“ im Piktogramm signalisiert, dass man noch einmal genauer nachlesen sollte, ob das Angebot den eigenen Ansprüchen genügt.



### „**Barrierefreiheit geprüft: barrierefrei**“.

Die Qualitätskriterien sind für die dargestellte Personengruppe der Rollstuhlfahrer erfüllt, d. h. das Angebot ist für Rollstuhlfahrer barrierefrei.



Es gibt Qualitätskriterien für **sieben Personengruppen** und für jede Personengruppe ein eigenes **Piktogramm**.

Menschen mit Gehbehinderung



Rollstuhlfahrer



Menschen mit Hörbehinderung



Gehörlose Menschen



Menschen mit Sehbehinderung



Blinde Menschen



Menschen mit kognitiven Beeinträchtigungen

