

Familienferienzentrum Kolping-Allgäuhaus

Kolpingstraße 1-7
87497 Wertach

Tel: +49 8365 7900
Fax: +49 8356 790190

info@allgaeuhaus.de
<http://www.allgaeuhaus.de>

Informationen für Allergiker und Menschen mit Lebensmittelunverträglichkeiten

Die Informationen zur Barrierefreiheit basieren auf einer Selbstauskunft der Einrichtung vom 19. Februar 2016.

Fotos zur Einrichtung



Kolping
Familienzentrum
Allgäuhaus



Familienferienzentrum
Kolping-Allgäuhaus

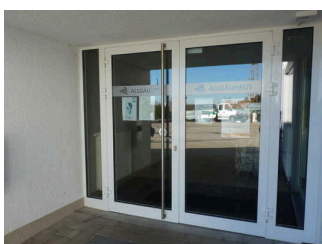
©Denise Moosburger



Familienferienzentrum
Kolping-Allgäuhaus

©Denise Moosburger

Wintereingang (Ebene 1)



Wintereingang (Ebene
1)

©Denise Moosburger



Wintereingang (Ebene
1)

©Denise Moosburger

Flur/Weg/Gang innen

Weg vom Wintereingang zum Aufzug



Weg vom Wintereingang zum Aufzug

©Denise Moosburger



Weg vom Wintereingang zum Aufzug

©Denise Moosburger



Weg vom Wintereingang zum Aufzug

©Denise Moosburger

Vorhandene Durchgänge sind mindestens 88 cm breit.

Weg zwischen Aufzug und Rezeption



Weg von der Rezeption zum Aufzug

©Denise Moosburger

Vorhandene Durchgänge sind mindestens 88 cm breit.

Windfangtür auf dem Weg vom Wintereingang zum Aufzug sowie zur Treppe (Ebene 01)



Windfangtür auf dem Weg vom Wintereingang zum Aufzug sowie zur Treppe (Ebene 01)

©Denise Moosburger

Höhe der Türschwelle: 0 cm

Service für Allergiker

Allergien und Nahrungsmittelunverträglichkeiten

Allgemeines

Nichtraucherzonen im Betrieb.

Kompletter Betrieb rauchfrei.

Nichtraucherzimmer verfügbar.

Möglichkeit, Medikamente kühl zu lagern.

Fachkompetenz

Art der Schulung: Der Küchenmeister führt einmal im Jahr eine Allergieschulung durch.

Tierhaarallergiker

Haustierfreie Zimmer verfügbar.

Kommentar: in der Umgebung befinden sich Hasen, Katzen und Schafe.

Pollenallergiker

Stets aktuelle Informationen über den jahreszeitlichen Verlauf des Pollenflugs der Region.

Folgende (technische) Hilfsmittel für Pollenallergiker stehen zur Verfügung (z.B. transportable Luftreinigungsgeräte, integrierte Lüftungsanlagen): Durch die Zeitung liegen diese Infos vor.

Pollengitter für Schlafzimmer verfügbar.

Hausstaubmilbenallergiker

Glatter Bodenbelag in zugänglichen Bereichen.

Boden wird täglich feucht gewischt.

Allergenundurchlässige Schutzbezüge (Encastings) für Matratzen, Bettdecken und Kopfkissen vorhanden.

Allergikergerechte Bettdecken und Kopfkissen ohne Daunen vorhanden.

Spezieller Ernährungsbedarf

Informationen für Allergiker und Gäste mit speziellem Ernährungsbedarf (z.B. Restaurants, Reformhäuser) vorhanden.

Angaben zu den Inhaltsstoffen der verwendeten Nahrungsmittel (auch auf Anfrage).

Möglichkeit, Speisen dem Bedarf entsprechend individuell nach Menge zusammenzustellen.

Zwischenmahlzeiten auch außerhalb der vorgesehenen Essenszeiten.

Von Geschmacksverstärkern freie Kost: mindestens 1 Hauptgericht auf der Speisekarte

Glutenfreie Kost: auf Wunsch

Fruktosefreie Kost: auf Wunsch

Von Hauptallergenen freie Kost: auf Wunsch

Laktosefreie Kost: auf Wunsch

Vegetarische Kost: mindestens 1 Hauptgericht auf der Speisekarte

Weitere spezielle Kost (z.B. nach religiösen oder kulturellen Aspekten: Halal, Hindu, kosher): wird nicht angeboten

Angaben zum Alkoholgehalt der Speisen: auf der Speisekarte

Hinweise, dass das Personal bei Allergien und Nahrungsmittelunverträglichkeiten zur Verfügung steht: auf der Speisekarte

Hinweise zu Allergien und Nahrungsmittelunverträglichkeiten: auf der Speisekarte

Haupteingang (Ebene 2)



Haupteingang

©Denise Moosburger



Haupteingang

©Denise Moosburger

zweite Tür am Haupteingang nach Windfang



zweite Tür am
Haupteingang nach
Windfang

©Denise Moosburger

Höhe der Türschwelle: 0 cm

Appartement 216/217



Appartment 216/
Doppelzimmer 216

©Denise Moosburger



Appartment 216/
Doppelzimmer 216

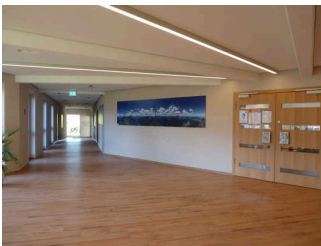
©Denise Moosburger



Appartment 216/
Doppelzimmer 216

©Denise Moosburger

Weg vom Nordeingang zum Appartement 216/217



Weg vom
Nordeingang zum
Appartement 216/217

©Denise Moosburger

Vorhandene Durchgänge sind mindestens 88 cm breit.

Tür zur Ferienwohnung



Tür zur
Ferienwohnung

©Denise Moosburger



Tür zur
Ferienwohnung

©Denise Moosburger

Höhe der Türschwelle: 0 cm

Öffentliches WC (Ebene 200)



Öffentliches WC auf
Zwischenebene 200

©Denise Moosburger



Öffentliches WC auf
Zwischenebene 200

©Denise Moosburger



Öffentliches WC auf
Zwischenebene 200

©Denise Moosburger

Weg vom Nordeingang zum öffentlichen WC (Ebene 200)



Weg vom
Nordeingang zum
öffentlichen WC
(Ebene 200)

©Denise Moosburger

Die Breite des Weges/Flures ist nicht eingeschränkt.

Parkplätze



Parkplätze

©Denise Moosburger



Parkplätze

©Denise Moosburger



Parkplätze

©Denise Moosburger



Parkplätze

©Denise Moosburger

Weg außen

Weg vom Parkplatz (Haupt- und Winteringang) zum Haupteingang



Weg vom Parkplatz (Haupt- und Winteringang) zum Haupteingang

©Denise Moosburger

Breite des Weges: 200 cm

Weg vom Parkplatz (Haupt- und Winteringang) zum Winteringang



Weg vom Parkplatz (Haupt- und Winteringang) zum Winteringang

©Denise Moosburger

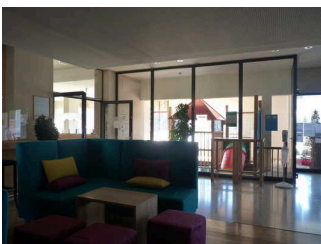


Weg vom Parkplatz (Haupt- und Winteringang) zum Winteringang

©Denise Moosburger

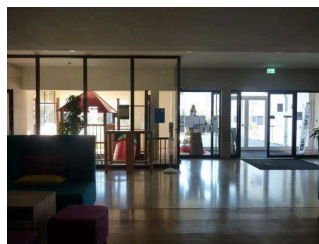
Breite des Weges: 400 cm

Rezeption und Foyer (Ebene 2)



Eingangsbereich

©Denise Moosburger



Eingangsbereich

©Denise Moosburger



Eingangsbereich

©Denise Moosburger



Eingangsbereich

©Denise Moosburger



Eingangsbereich

©Denise Moosburger

Weg zwischen Aufzug und Rezeption

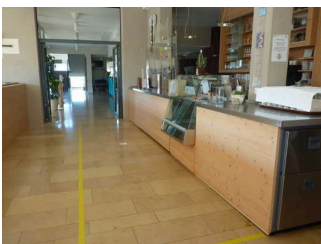


Weg von der Rezeption zum Aufzug

©Denise Moosburger

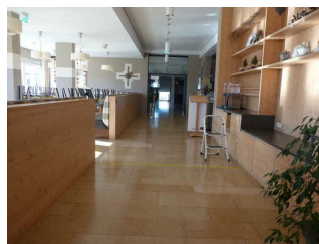
Vorhandene Durchgänge sind mindestens 88 cm breit.

Speiseraum (Ebene 2)



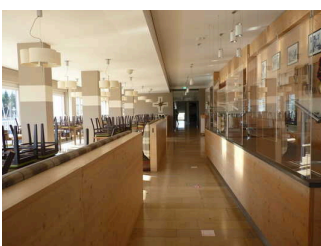
Speiseraum

©Denise Moosburger



Speiseraum

©Denise Moosburger



Speiseraum

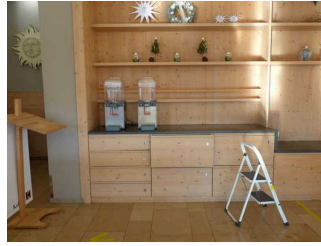
©Denise Moosburger

Speiseraum (Ebene 2)



Speiseraum

©Denise Moosburger



Speiseraum

©Denise Moosburger



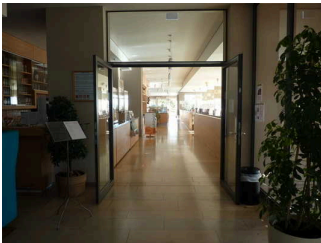
Speiseraum

©Denise Moosburger



Speiseraum

©Angelika Herrmann



Speiseraum (Ebene 2)

©Denise Moosburger

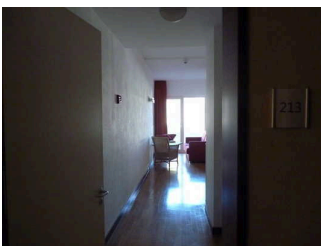


Speiseraum (Ebene 2)

©Denise Moosburger

Anmerkungen für den Gast: Der Speiseraum befindet sich direkt neben dem Foyer.

Zimmer Nr. 213 mit Badezimmer (Ebene 200)



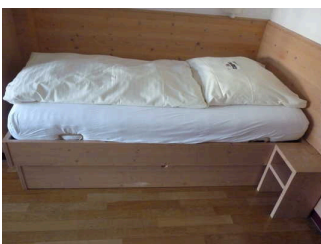
Zimmer Nr. 213

©Denise Moosburger



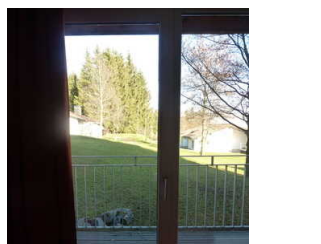
Zimmer Nr. 213

©Denise Moosburger



Zimmer Nr. 213

©Denise Moosburger



Zimmer Nr. 213

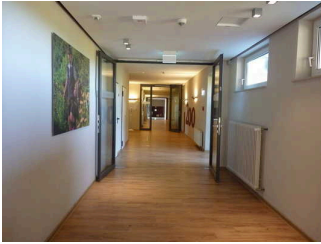
©Denise Moosburger



Zimmer Nr. 213

©Denise Moosburger

Weg vom Aufzug zu den Zimmern 213–215

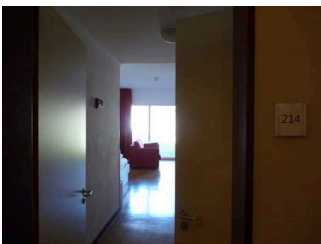


Weg von vom
Nordeingang zum
Zimmer 213

©Denise Moosburger

Vorhandene Durchgänge sind mindestens 88 cm breit.

Zimmer Nr. 214 mit Badezimmer (Ebene 200)



Zimmer Nr. 214

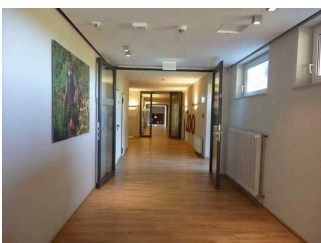
©Denise Moosburger



Zimmer Nr. 214

©Denise Moosburger

Weg vom Aufzug zu den Zimmern 213–215



Weg von vom
Nordeingang zum
Zimmer 213

©Denise Moosburger

Vorhandene Durchgänge sind mindestens 88 cm breit.

Zimmer Nr. 215 mit Badezimmer (Ebene 200)



Zimmer Nr. 215

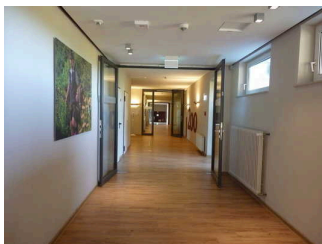
©Denise Moosburger



Zimmer Nr. 215

©Denise Moosburger

Weg vom Aufzug zu den Zimmern 213–215



Weg von vom
Nordeingang zum
Zimmer 213

©Denise Moosburger

Vorhandene Durchgänge sind mindestens 88 cm breit.

Öffentliches WC (Ebene 2)



Öffentliches WC

©Denise Moosburger

Weg von der Rezeption zum öffentlichen WC

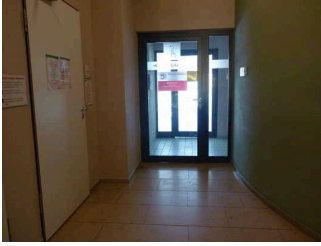


Weg von der
Rezeption zum
öffentlichen WC

©Denise Moosburger

Die Breite des Weges/Flures ist nicht eingeschränkt.

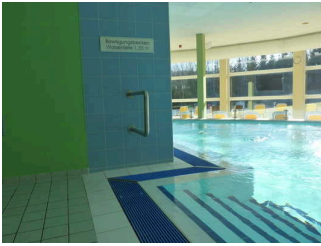
Wellnessbereich (Ebene 1)



Wellnessbereich
©Denise Moosburger



Wellnessbereich
©Denise Moosburger



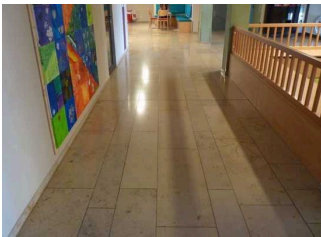
Wellnessbereich
©Denise Moosburger



Wellnessbereich
©Denise Moosburger

Flur/Weg/Gang innen

Weg zwischen Aufzug und Hublift/Treppe zum Wellnessbereich (Ebene 1)



Weg zwischen Aufzug
und Hublift/Treppe
zum Wellnessbereich
(Ebene 1)

©Denise Moosburger

Vorhandene Durchgänge sind mindestens 88 cm breit.

Weg zwischen Umkleidekabinen und Saunen sowie Ruhebereich



Weg zwischen
Umkleidekabinen
und Saunen sowie
Ruhebereich

©Denise Moosburger



Weg zwischen
Umkleidekabinen
und Saunen sowie
Ruhebereich

©Denise Moosburger



Weg zwischen Umkleidekabinen und Saunen sowie Ruhebereich

©Denise Moosburger

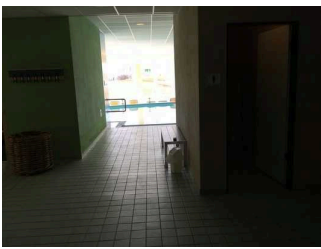


Weg zwischen Umkleidekabinen und Saunen sowie Ruhebereich

©Denise Moosburger

Die Breite des Weges/Flures ist nicht eingeschränkt.

Weg zwischen Umkleidekabinen und Bewegungsbecken sowie Kinderbecken

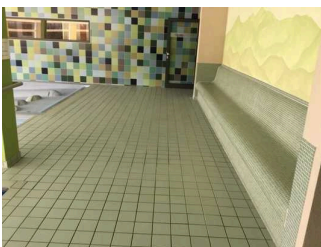


Weg zwischen Umkleidekabinen und Bewegungsbecken sowie Kinderbecken

©Denise Moosburger

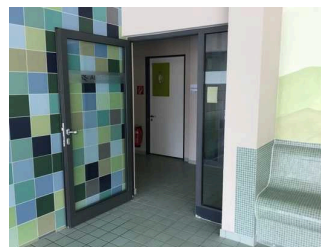
Die Breite des Weges/Flures ist nicht eingeschränkt.

Weg zwischen Umkleidekabinen Und Toilette für Menschen mit Behinderung im Wellnessbereich



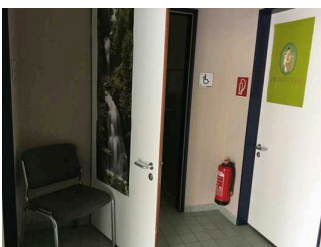
Weg zwischen Umkleidekabinen Und Toilette für Menschen mit Behinderung im Wellnessbereich

©Denise Moosburger



Weg zwischen Umkleidekabinen Und Toilette für Menschen mit Behinderung im Wellnessbereich

©Denise Moosburger



Weg zwischen Umkleidekabinen Und Toilette für Menschen mit Behinderung im Wellnessbereich

©Denise Moosburger

Die Breite des Weges/Flures ist nicht eingeschränkt.

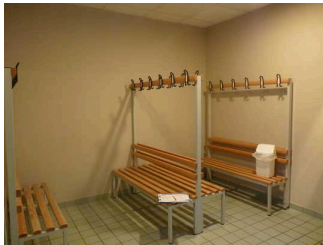
Tür auf dem Weg zwischen Umkleidekabinen und Toilette für Menschen mit Behinderungen



Tür auf dem Weg zwischen Umkleidekabinen und Toilette für Menschen mit Behinderungen

Höhe der Türschwelle: 0 cm

Umkleidekabinen Wellnessbereich (Ebene 1)



Umkleidekabinen

©Denise Moosburger

Flur/Weg/Gang innen

Weg zwischen Aufzug und Hublift/Treppe zum Wellnessbereich (Ebene 1)



Weg zwischen Aufzug und Hublift/Treppe zum Wellnessbereich (Ebene 1)

©Denise Moosburger

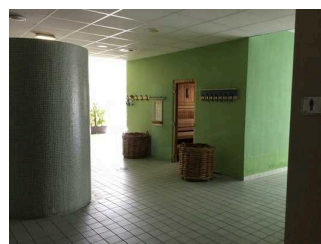
Vorhandene Durchgänge sind mindestens 88 cm breit.

Weg zwischen Umkleidekabinen und Saunen sowie Ruhebereich



Weg zwischen Umkleidekabinen und Saunen sowie Ruhebereich

©Denise Moosburger



Weg zwischen Umkleidekabinen und Saunen sowie Ruhebereich

©Denise Moosburger



Weg zwischen Umkleidekabinen und Saunen sowie Ruhebereich

©Denise Moosburger

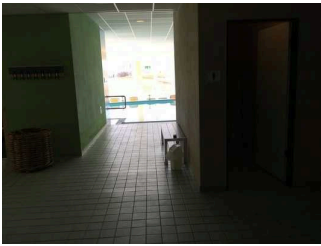


Weg zwischen Umkleidekabinen und Saunen sowie Ruhebereich

©Denise Moosburger

Die Breite des Weges/Flures ist nicht eingeschränkt.

Weg zwischen Umkleidekabinen und Bewegungsbecken sowie Kinderbecken

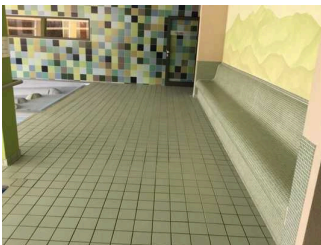


Weg zwischen Umkleidekabinen und Bewegungsbecken sowie Kinderbecken

©Denise Moosburger

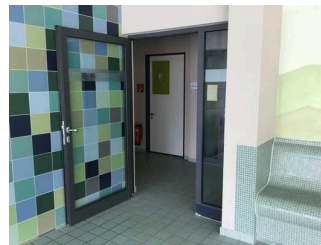
Die Breite des Weges/Flures ist nicht eingeschränkt.

Weg zwischen Umkleidekabinen Und Toilette für Menschen mit Behinderung im Wellnessbereich



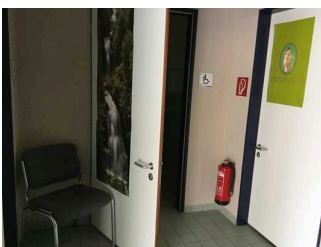
Weg zwischen Umkleidekabinen Und Toilette für Menschen mit Behinderung im Wellnessbereich

©Denise Moosburger



Weg zwischen Umkleidekabinen Und Toilette für Menschen mit Behinderung im Wellnessbereich

©Denise Moosburger



Weg zwischen Umkleidekabinen Und Toilette für Menschen mit Behinderung im Wellnessbereich

©Denise Moosburger

Die Breite des Weges/Flures ist nicht eingeschränkt.

Nordeingang (Ebene 200)



Nordeingang (Ebene 200)

©Denise Moosburger

Flur/Weg/Gang innen

Weg vom Nordeingang zum Aufzug



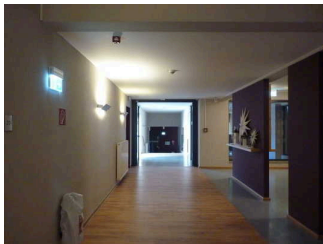
Weg vom Nordeingang zum Aufzug

©Denise Moosburger



Weg vom Nordeingang zum Aufzug

©Denise Moosburger



Weg vom Nordeingang zum Aufzug

©Denise Moosburger

Vorhandene Durchgänge sind mindestens 88 cm breit.

Weg zwischen Aufzug und Rezeption



Weg von der Rezeption zum Aufzug

©Denise Moosburger

Vorhandene Durchgänge sind mindestens 88 cm breit.